



洛阳建龙微纳新材料股份有限公司
吸附材料产业园改扩建项目
规划建筑设计方案



安徽华东化工医药工程有限责任公司

2026年3月



统一社会信用代码
91340100148955946E

营业执照



名称 安徽华东化工医药工程有限责任公司

注册资本 伍仟万圆整

类型 其他有限责任公司

成立日期 1994年04月28日

法定代表人 纪志愿

住所 安徽省合肥市蜀山区绿地蓝海国际大厦C座1601室

经营范围 一般经营项目：石油、化工、医药、环保、市政工程、建筑工程设计和技术开发、咨询、转让、服务；化工产品（除危险品）、工艺装备、电子产品、仪器仪表、计算机及软硬件销售及代理；工程施工；货物或技术进出口（国家禁止或涉及行政审批的货物或技术进出口除外）。（依法须经批准的项目，经相关部门批准后方可开展经营活动）

登记机关



2025年03月07日

国家企业信用信息公示系统网址：<http://www.gsxt.gov.cn>

国家市场监督管理总局监制

建设单位：洛阳建龙微纳新材料股份有限公司

项目名称：吸附材料产业园改扩建项目

设计单位：安徽华东化工医药工程有限责任公司

资质证书：城乡规划（国土空间规划）乙级（皖自规乙字24340074）

发证机关：安徽省自然资源厅

法定代表人：纪志愿

项目总负责人：高峰

技术总负责人：李文磊

本项目主要主持/参与人员：

总图专业： 张玉鑫 宋海军 刘太林

建筑专业： 高娟娟 高昌琴 高峰

结构专业： 李忠洁 张驰 王乐怀

给排水/消防专业： 张琪 王若斌 张松巍

电气/电信专业： 魏静鹏 林肖 李坤

暖通专业： 郝俊 张松巍 陈广耀

自控专业： 王冠英 刘理想 燕巍

工艺专业： 康永健/孙宏帅 刘春燕 周琴

热工专业： 丁佳 李建兴 李越超



企业名称：安徽华东化工医药工程有限责任公司

经济性质：其他有限责任公司

资质等级：化工石化医药行业甲级

工程设计 资质证书

证书编号：A134008172

有效期：至2029年09月20日

发证机关



中华人民共和国住房和城乡建设部制



城乡规划（国土空间规划） 编制资质证书

证书编号：皖自资规乙字24340074

证书等级：乙级

单位名称：安徽华东化工医药工程有限责任公司

承担业务范围：（一）城区常住人口20万以下市县国土空间总体规划、乡镇国土空间总体规划的编制；
（二）乡镇、登记注册所在地城市和城区常住人口100万以下城市，法律法规对于规划编制单位资质有特定要求的有关专项规划的编制；
（三）详细规划的编制；
（四）建设项目规划选址和用地预审阶段相关论证报告的编制。

统一社会信用代码：91340100148955946E

发证机关



有效期限：自2024年10月24日至2029年10月24日

2024年10月24日

中华人民共和国自然资源部印制



工程设计资质证书

企业名称：安徽华东化工医药工程有限责任公司

详细地址：安徽省合肥市蜀山区绿地蓝海国际大厦C座1601室

统一社会信用代码：91340100148955946E 法定代表人：纪志愿

注册资本：5000.0万元人民币 经济性质：其他有限责任公司

证书编号：A234008179 有效期：2029年10月18日

资质类别及等级：

市政行业城镇燃气工程乙级
建筑行业建筑工程乙级



工程设计企业电子证照查询

发证机关：



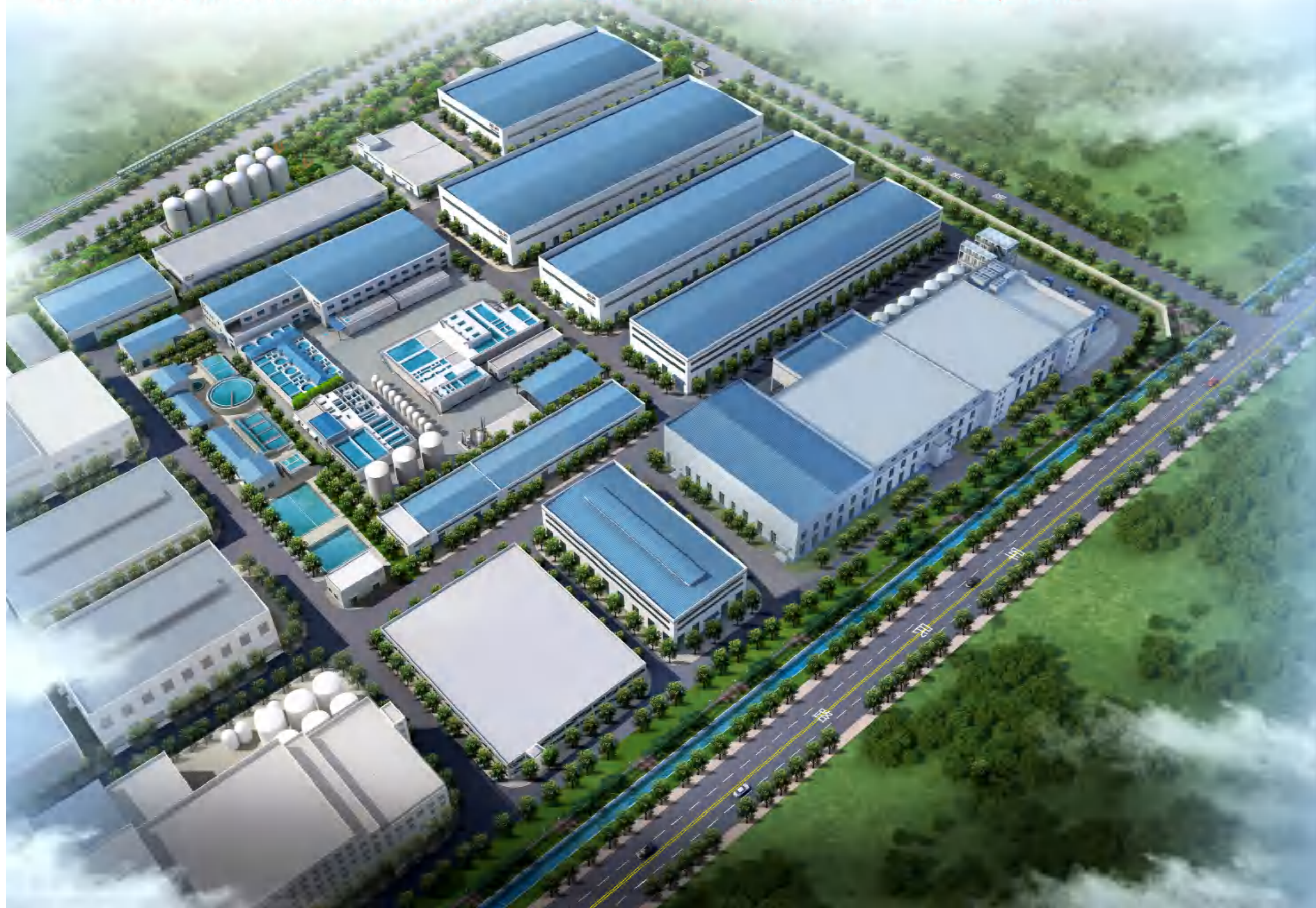
2024年10月24日

变更后总平面图

Revised General Layout Plan

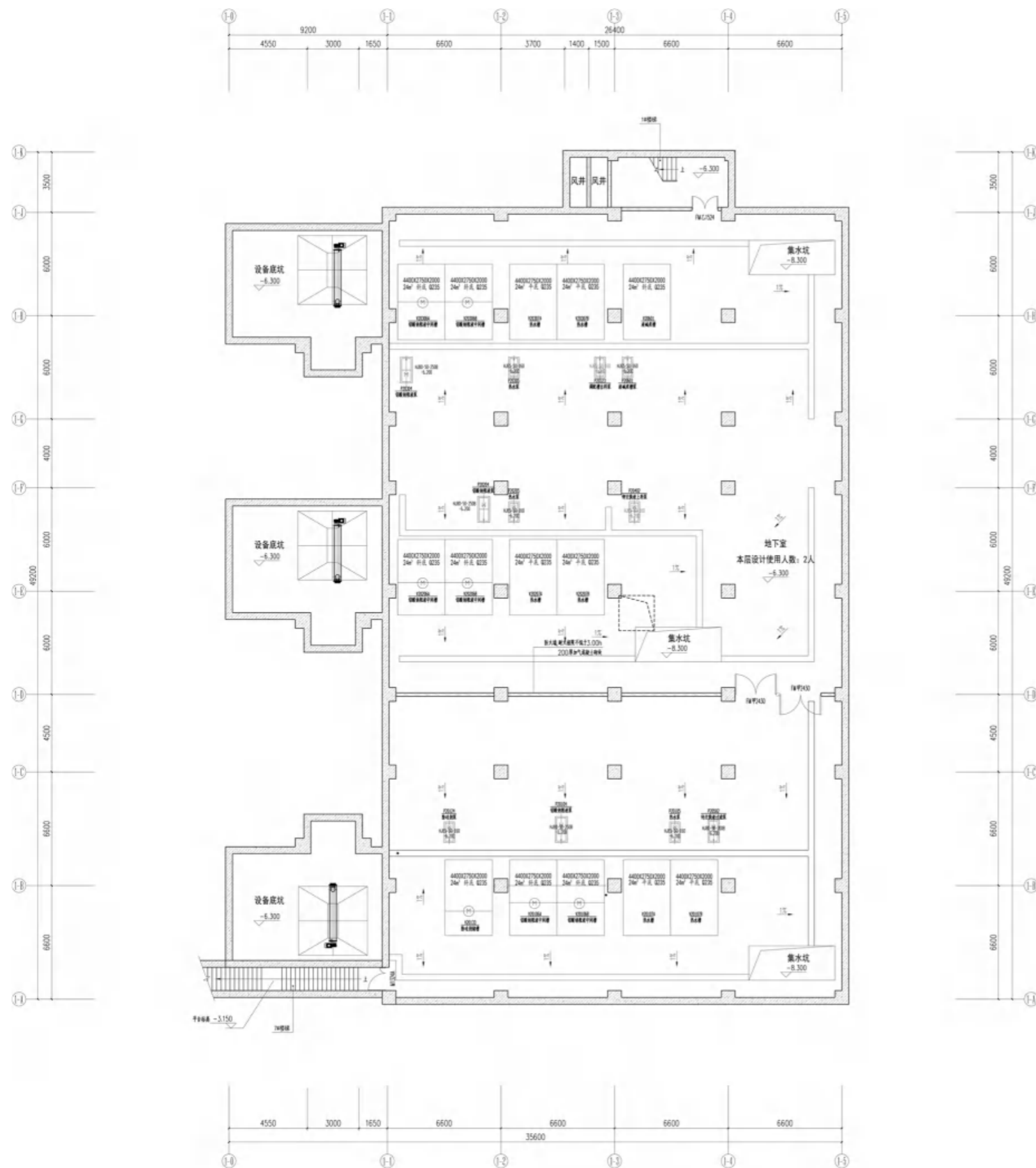


洛阳建龙微纳新材料股份有限公司吸附材料产业园改扩建项目 (原催化材料生产基地) 鸟瞰图



原粉车间C

地下一层平面图



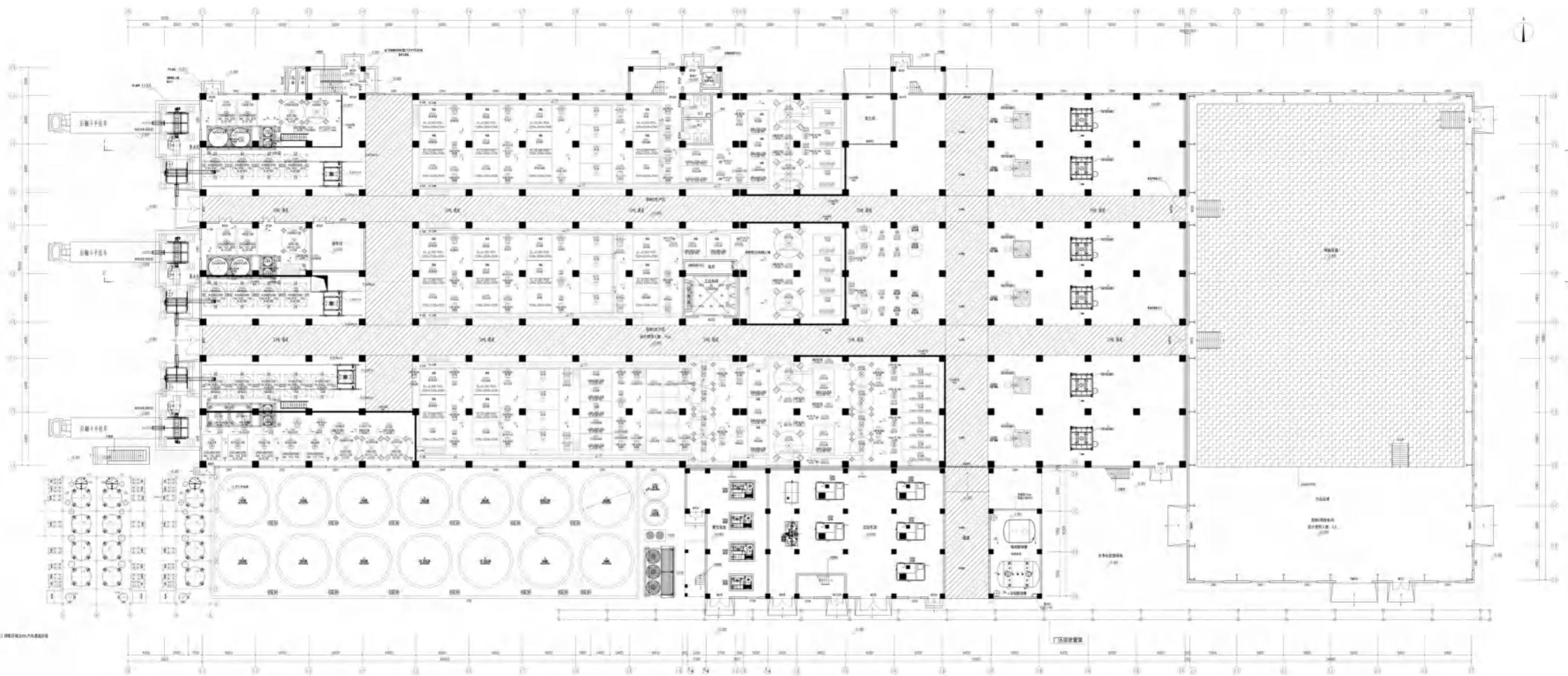
地下一层平面图

序号	名称	建筑物占地面积(m ²)	建筑面积(m ²)	计容面积(m ²)	建筑高度(m)	消防高度(m)	火灾危险性	耐火等级	备注
1	地下一层		1301.44	1301.44					
2	地上 一层	8610.30	8613.34	10766.56					局部厂房层高超8米部分的计容面积加倍, 本层厂房超过8米区域建筑面积为2153.22平方米
3	地上 二层		6435.45	8381.08					混凝土夹层面积899.75平方米, 钢结构夹层面积605.50平方米; 局部厂房层高超8米部分的计容面积加倍, 本层厂房超过8米区域建筑面积为1945.63平方米
4	夹层		1505.25	1505.25					
5	地上 三层		2248.89	2248.89					
合计	合计	8610.30	20104.37	24203.22	17.95	17.60	戊类	二级	屋面面层按300mm计算

依据工艺流程, 本工程内部生产工艺过程主要是分子筛产品的原粉生产及成型操作单元, 主要危险物料为氢氧化钠 (NaOH)、泡花碱 (Na₂SiO₃)、硫酸 (H₂SO₄) 等, 无易燃易爆介质。依据《建筑设计防火规范》(2018年版) GB50016-2014的第3.1.1条中表3.1.1 生产的火灾危险性分类, 可将本工程的火灾危险性分类划分为戊类, 本工程属于戊类多层厂房。

原粉车间C

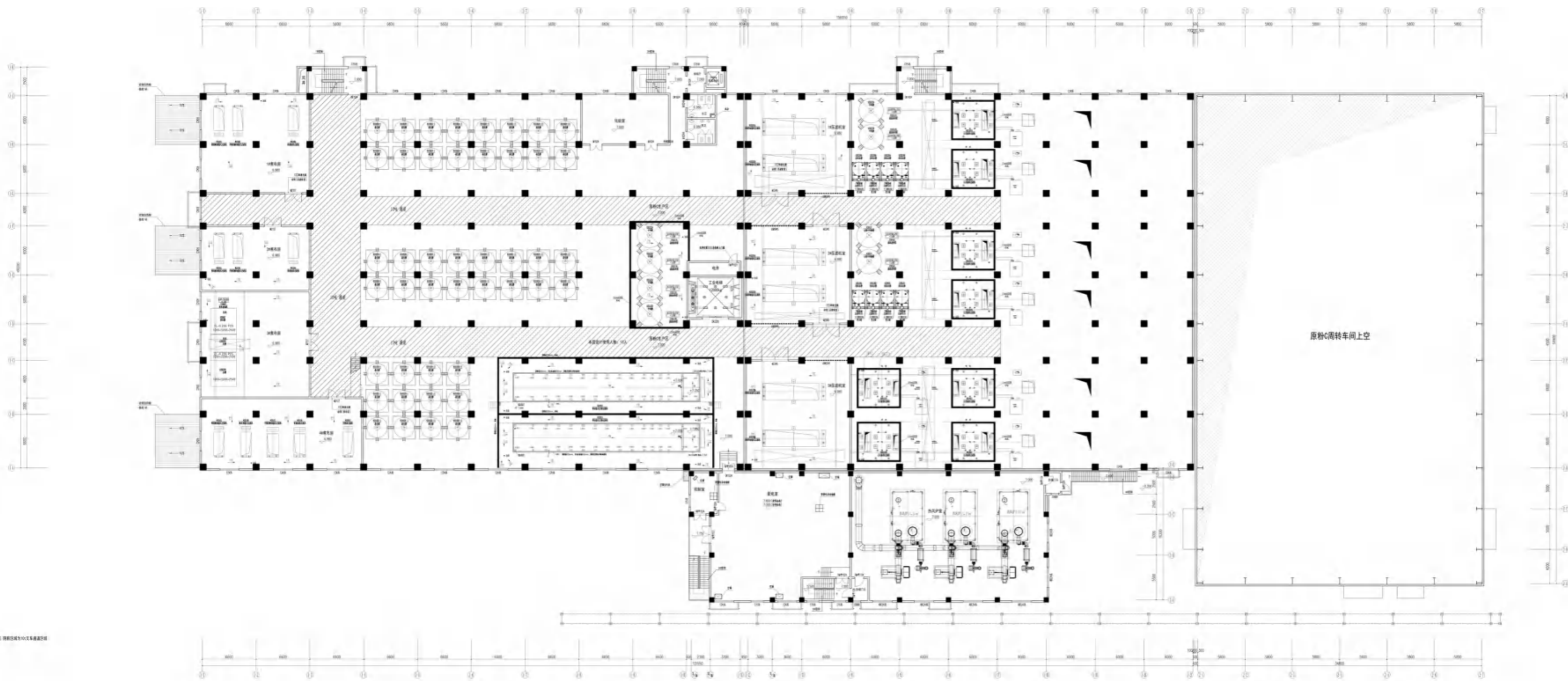
一层平面图



一层平面图

原粉车间C

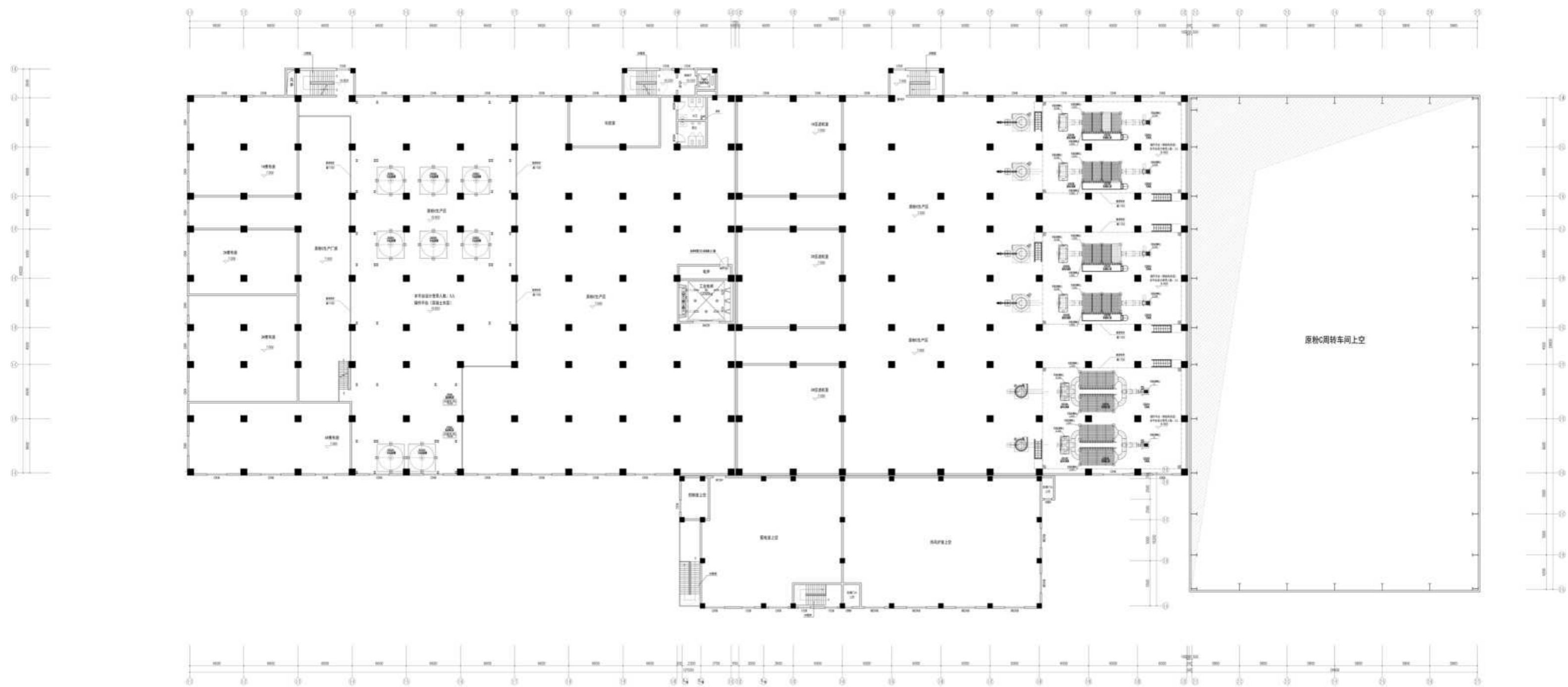
二层平面图



二层平面图

原粉车间C

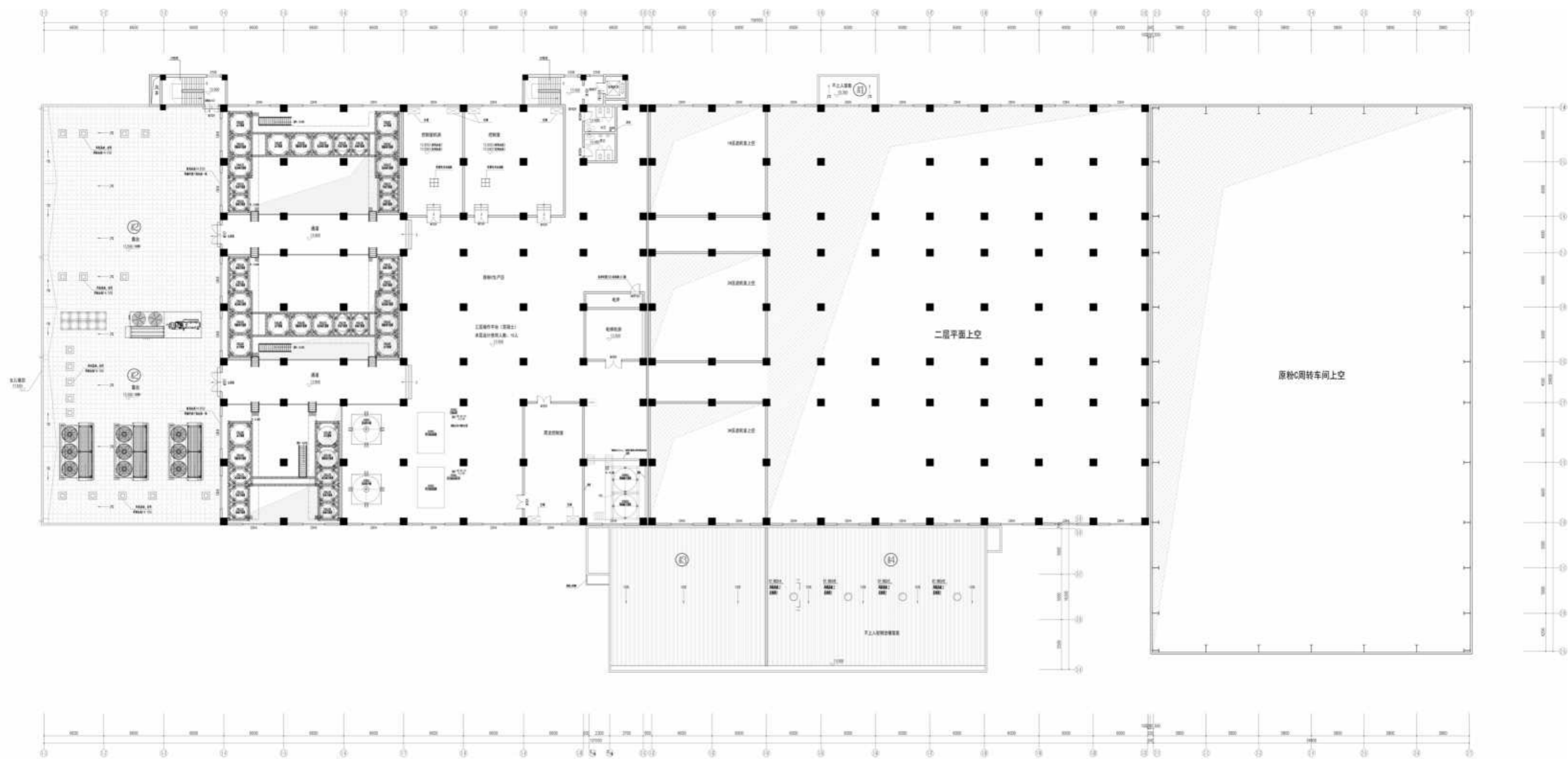
标高10.850夹层平面图



标高10.850夹层平面图

原粉车间C

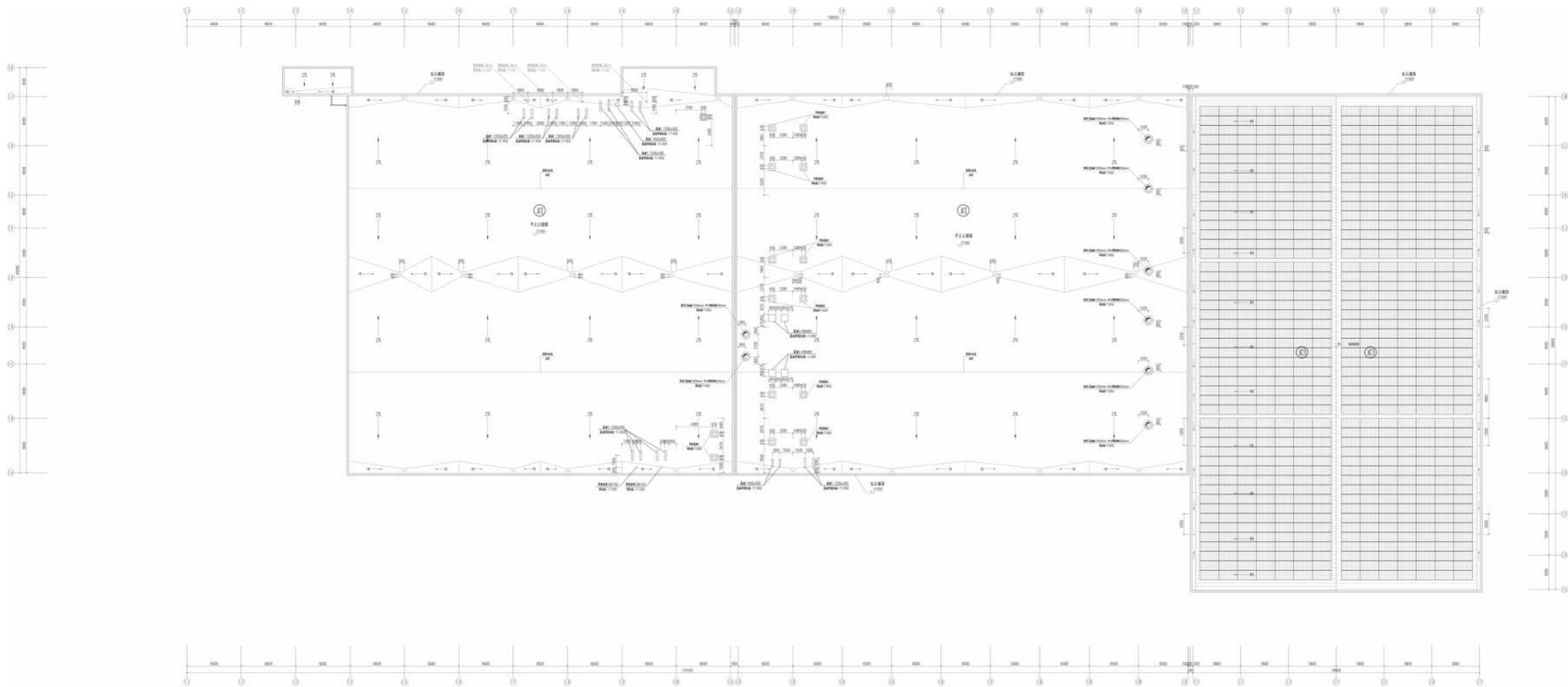
三层平面图



三层平面图 1:100

原粉车间C

屋顶平面图



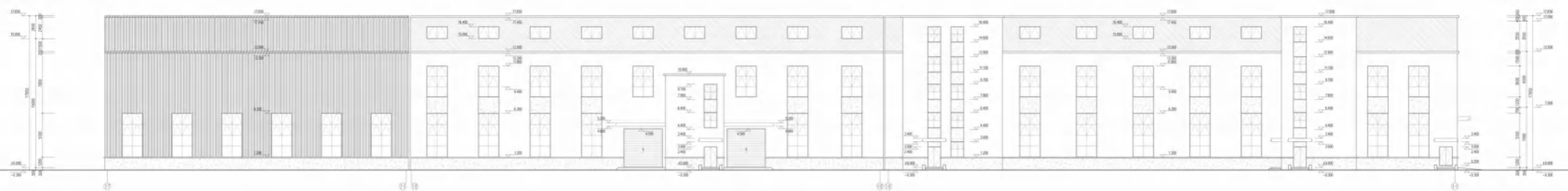
屋顶平面图

原粉车间C

南立面图、北立面图



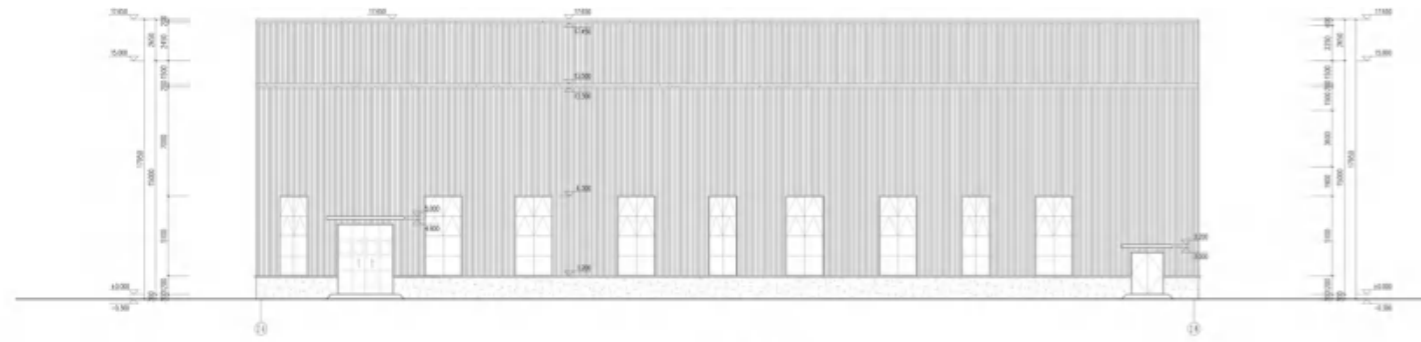
南立面图



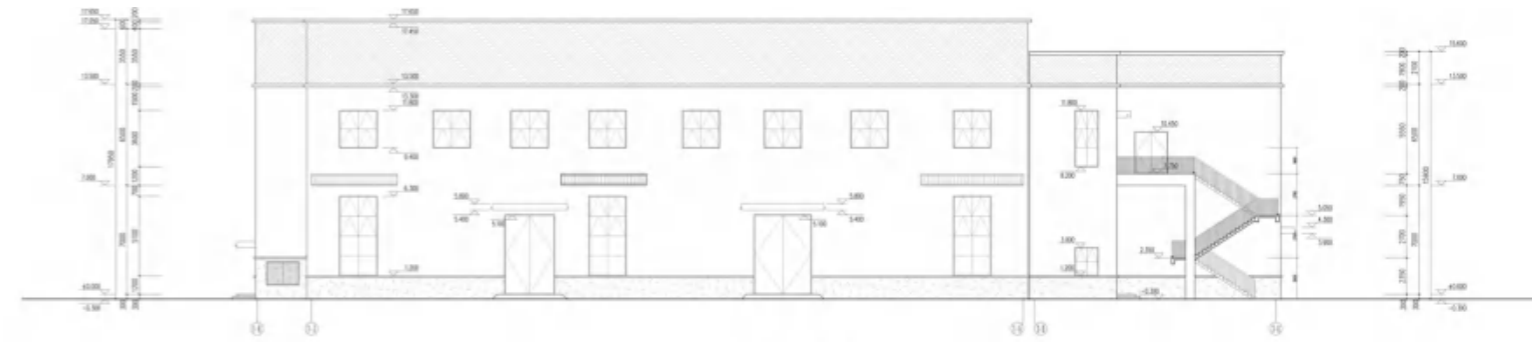
北立面图

原粉车间C

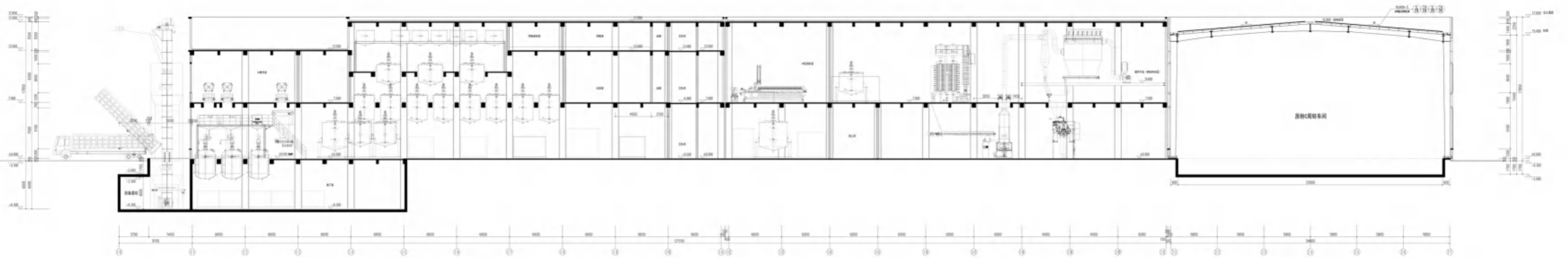
东立面图、西立面图、1-1剖面图



东立面图



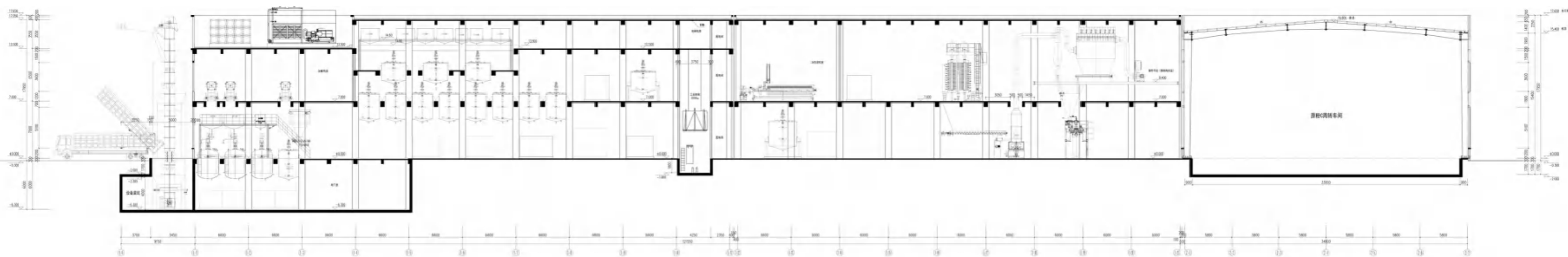
西立面图



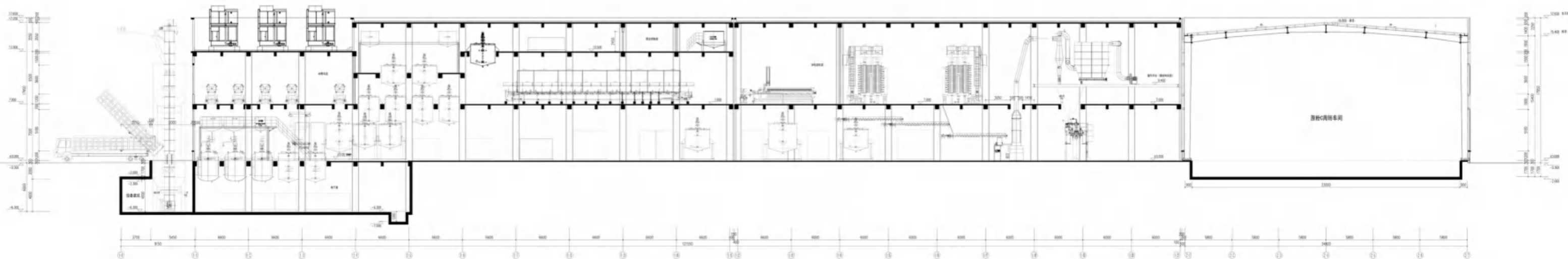
1-1剖面图

原粉车间C

2-2剖面图、3-3剖面图



2-2剖面图



3-3剖面图