

洛阳市城乡一体化示范区诸葛镇  
国土空间总体规划  
(2021-2035年)

文 本

诸葛镇人民政府

2026年1月

# 目 录

一、规划范围与期限.....	1
1. 规划范围.....	1
2. 规划期限.....	1
二、发展定位与目标.....	1
1. 发展定位.....	1
2. 发展目标.....	1
三、底线约束.....	2
1. 耕地和永久基本农田.....	2
2. 生态保护红线.....	2
3. 城镇开发边界.....	2
4. 历史文化保护线.....	2
5. 村庄建设边界.....	2
四、国土空间总体格局.....	3
五、综合交通体系.....	3
六、村庄分类与布局.....	3
1. 村庄分类.....	4
2. 生活圈构建.....	4
七、产业规划.....	4
1. 产业发展思路.....	4
2. 产业空间格局.....	5

八、镇政府驻地规划.....	5
1. 空间结构.....	5
2. 道路交通.....	6
九、通则式村庄规划管理规定.....	6
十、规划实施.....	6

## 一、规划范围与期限

### 1.规划范围

规划范围包含镇域和镇政府驻地两个层次。

镇域范围为诸葛镇行政辖区，下辖17个行政村（社区）。

镇区范围以城镇开发边界为基础，充分考虑河流、交通廊道等自然界线，保证镇区范围相对完整。

### 2.规划期限

规划期限为2021年至2035年，规划基期年为2020年，近期到2025年，规划期末至2035年。

## 二、发展定位与目标

### 1.发展定位

立足“半城半乡”空间格局，瞄准洛阳城区“微度假”需求，强化伊滨区中央公共服务轴辐射南延，高标准、高质量谋划发展定位：洛阳市乡村振兴示范镇、万安山生态旅游度假区、近郊沉浸式文旅休闲目的地。

### 2.发展目标

至2025年，农业、生态、城镇空间格局初步形成。生态环境得到改善，生态系统稳定性与多样性持续增强。

至2035年，高质量国土空间格局基本形成。基本实现城乡融合发展，形成开放共享的城乡空间格局；镇区核心功能持续优化，国土空间开发利用水平和效率显著提高，国土空间治理体系和治理能力基本实现现代化。

### 三、底线约束

#### 1.耕地和永久基本农田

诸葛镇落实下达的耕地保护目标3.01万亩，永久基本农田保护面积不低于2.41万亩。对耕地实行特殊保护，严守耕地保护红线，严格控制耕地转为林地、草地、园地等其他农用地，并建立耕地保护补偿制度。

#### 2.生态保护红线

诸葛镇不涉及生态保护红线。

#### 3.城镇开发边界

严格落实洛阳市下达的城镇开发边界，诸葛镇城镇开发边界面积323.75公顷，城镇开发边界内实行“详细规划+规划许可”的管制方式，按照规划用途依法办理各类建设活动手续。

#### 4.历史文化保护线

诸葛镇历史文化保护线包括：各级人民政府已公布或法定保护规划划定的文物保护单位保护范围和建设控制地带，尚未核定公布为文物保护单位的不可移动文物本体范围，传统村落的核心保护范围和建设控制地带。以各级人民政府公布的为准，严格按照《中华人民共和国文物保护法》《中华人民共和国文物保护法实施条例》等法律法规和标准管控。

#### 5.村庄建设边界

按照底线约束、总量平衡、布局优化的原则，以村庄现状为基础，结合诸葛镇发展建设需求，划定村庄建设用地边界规模

572.77公顷。

#### **四、国土空间总体格局**

构建“一核带多点，一环串四片，多线串联”的总体空间格局。

“一核”：诸葛镇综合服务中心。为居民提供综合服务，为游客人群提供宜居配套。

“多点”：杨沟节点、潘沟上徐马节点、耿沟节点、魏村节点，起到辐射带动作用。

“一环”：依托葛潘路、环山路、李村大街打造生态旅游环线。

“四片”：北部近郊文旅休闲片区、综合功能服务片区，中部乡村振兴示范片区、南部万安山生态度假片区。

“多线”：依托南山大道、渠滨路、东山路打造乡村振兴环线。

#### **五、综合交通体系**

镇域一横四纵骨干路网，一横为渠滨路，四纵为葛潘路、东山路、李村大街、汉魏大道南延，采用二级公路以上标准；

环山路及其他连接行政村的主要道路采用三级公路以上标准；

提升“村村通”道路达到四级公路标准。

#### **六、村庄分类与布局**

## 1.村庄分类

综合考虑诸葛镇村庄区位条件、发展现状、资源禀赋等，按照城郊融合类、集聚提升类、特色保护类、整治改善类的思路，分类有序推进乡村振兴。

全镇划分城郊融合类村庄2个，集聚提升类村庄2个，特色保护类村庄3个，整治改善类村庄10个。

## 2.生活圈构建

在镇区构建片区级公共服务设施，结合15分钟生活圈，为全体居民提供全面丰富的各类公共服务要素，社区级公共服务设施，宜结合城镇居委会社区服务范围及5-10分钟生活圈，配置城镇居民日常使用，特别是面向老人、儿童的各类服务要素。

依托中心村形成乡村生活圈，主要配置文化大院（文化站）、健身广场、卫生室、日间照料中心等服务设施，实现相邻村庄之间的服务要素错配与共享。

# 七、产业规划

## 1.产业发展思路

集聚综合服务、文旅休闲、生态度假、乡村振兴四大产业板块，打造全龄友好型郊野绿色开放空间。串联产业，以旅游环线建设为主线，大力发展特色农业、精品民宿两大主导产业，推动三产融合发展。连片建设，按照城市功能拓展区、综合功能服务区、近郊文旅休闲区、万安山生态康养区，发挥集聚优势。丰富业态，以运营思维提布局儿童乐园、农家餐饮、露营基地等业态，

不断丰富产业场景。

## 2.产业空间格局

诸葛镇总体产业空间布局为“一核带多点，一环串四片”。

“一核”：以雷村为镇域中心，打造全镇的综合服务中心。

“多点”：以魏村、耿沟、杨沟、潘沟等4个社区为节点，采取中心开发与周边辐射带动相结合，打造区域性服务中心，串联整个镇域。

“一环”：以伊滨旅游环线为基础，提升打造葛潘路，形成伊滨区全域旅游环线新格局，整合和串联优质资源，提供丰富而独特的旅游体验。

“四片”：近郊文旅休闲区、城市拓展服务区、乡村振兴示范区、万安山生态康养区。

## 八、镇政府驻地规划

### 1.空间结构

规划以“绿芯、绿楔、绿廊”形成功能衔接、区域融合的“一芯多廊多组团”功能结构。

“一芯”：围绕酒流沟水库形成片区发展绿芯，为片区提供生态休闲服务。

“多廊”：依托酒流沟水库生态绿廊，形成连接自然景观、生态景观、和人文景观的廊道，提高片区生态环境品质。

“多组团”：综合服务组团、风雅度假组团、娱乐休闲组团、颐乐康养组团、村庄组团。

## 2. 道路交通

规划区内道路分三级设计：主干路、次干路和支路。

主干路：在城市交通中起“通”的作用，李村大街为主干路。

次干路：次干路兼有“通”与“达”的作用，主要有环湖北路、提驾庄街、环湖南路、服务区西侧及南侧道路。

支路：主要担负各功能区内部的交通联系，在城市交通中起“达”的作用。

## 九、通则式村庄规划管理规定

农村住房应优先利用存量建设用地，严格落实“一户一宅”，引导农村宅基地集中布局，新批宅基地面积按《河南省农村宅基地和村民自建住房管理办法》标准执行。乡村产业项目用地选址不得突破国土空间规划建设用地规模等约束条件，不破坏生态环境和乡村风貌，不得占用永久基本农田、历史保护、河道管理范围、区域输电廊道等法律法规禁止建设区域。

农村宅基地、公共服务设施、乡村产业等建设项目的规划指标应符合《河南省乡村建设用地规划控制指引》的相关要求。

村庄规划批准前，所有村庄均适用于本通则式村庄规划管理规定。

## 十、规划实施

建立多规合一的国土空间规划体系和监督实施机制，强化规划严肃性。

建立定期评估机制，对规划成果实施状况进行动态评估、监

测和预警。

完善国土空间规划的公众参与机制，建立全过程的公众参与制度和专家咨询制度，充分调动民众参与规划决策的积极性。

洛阳市城乡一体化示范区诸葛镇  
国土空间总体规划  
(2021-2035年)

图 集

诸葛镇人民政府

2026年1月

## 图纸目录

区位图

镇域国土空间总体格局规划图

镇域村庄布点规划图

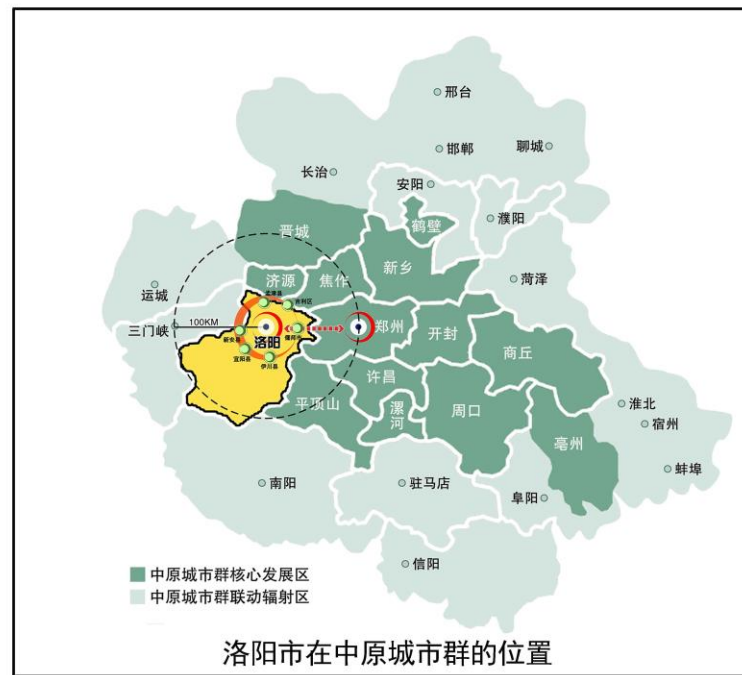
镇域综合交通规划图

镇区国土空间规划分区图

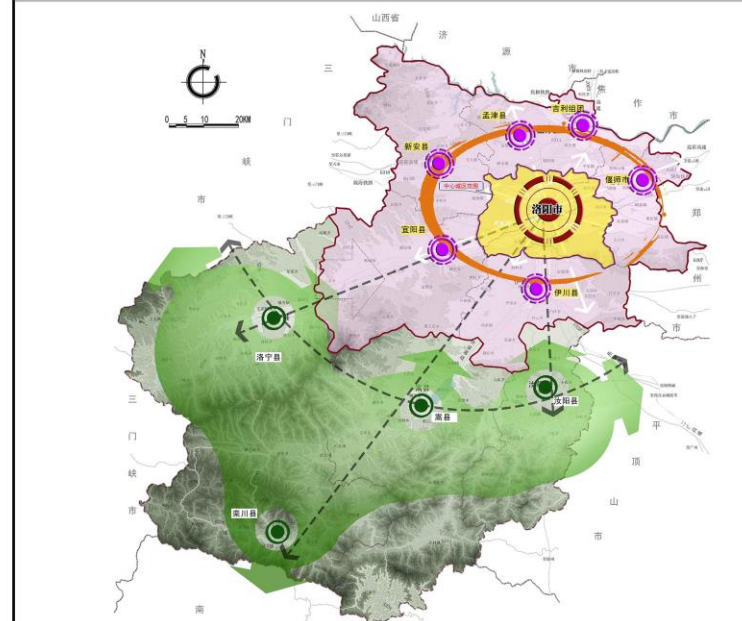
镇区道路交通规划图

# 洛阳市城乡一体化示范区诸葛镇国土空间总体规划 (2021-2035年)

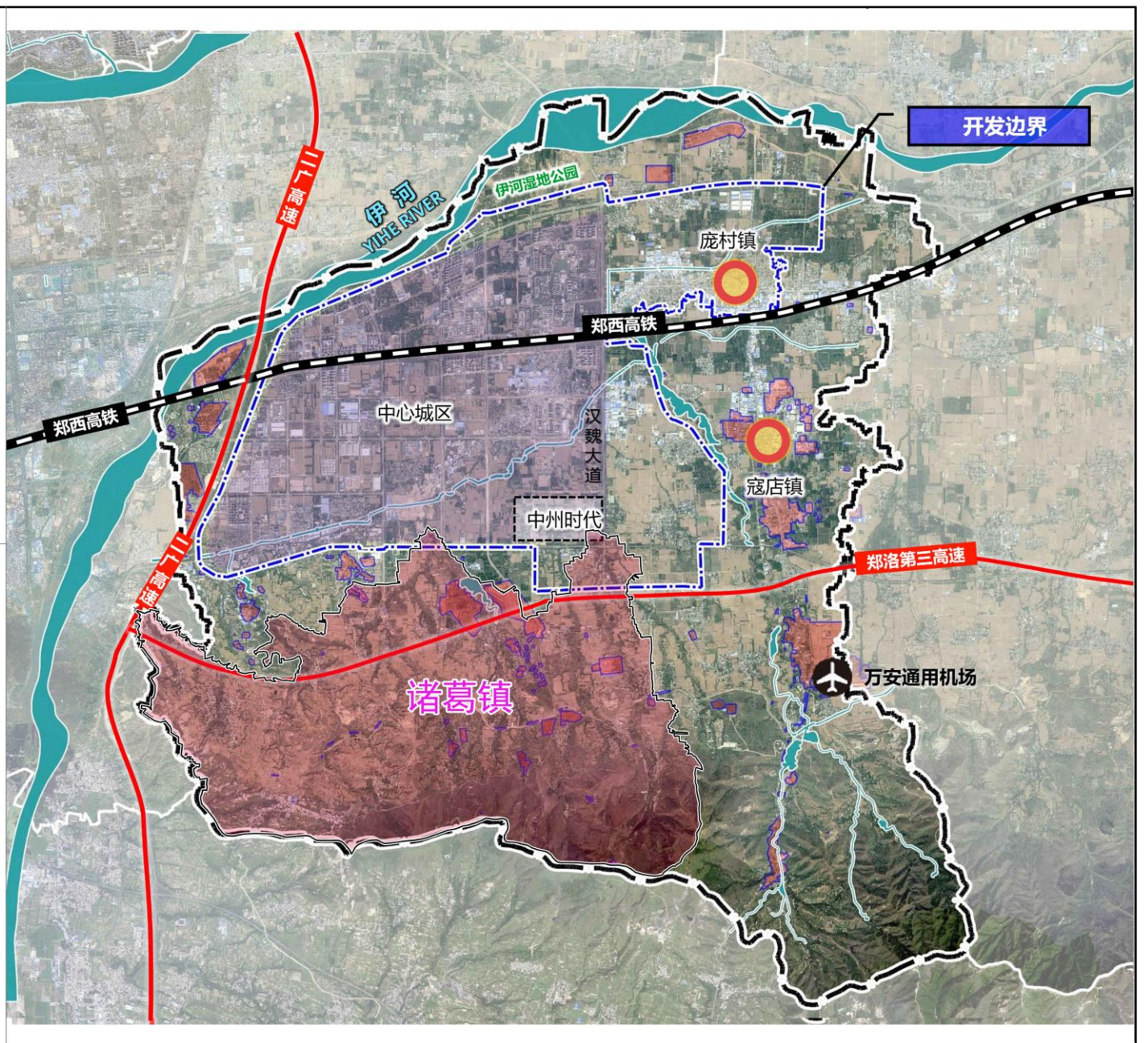
区位图



洛阳市在中原城市群的位置



中心城区在洛阳市域的位置



诸葛镇在伊滨区的位置

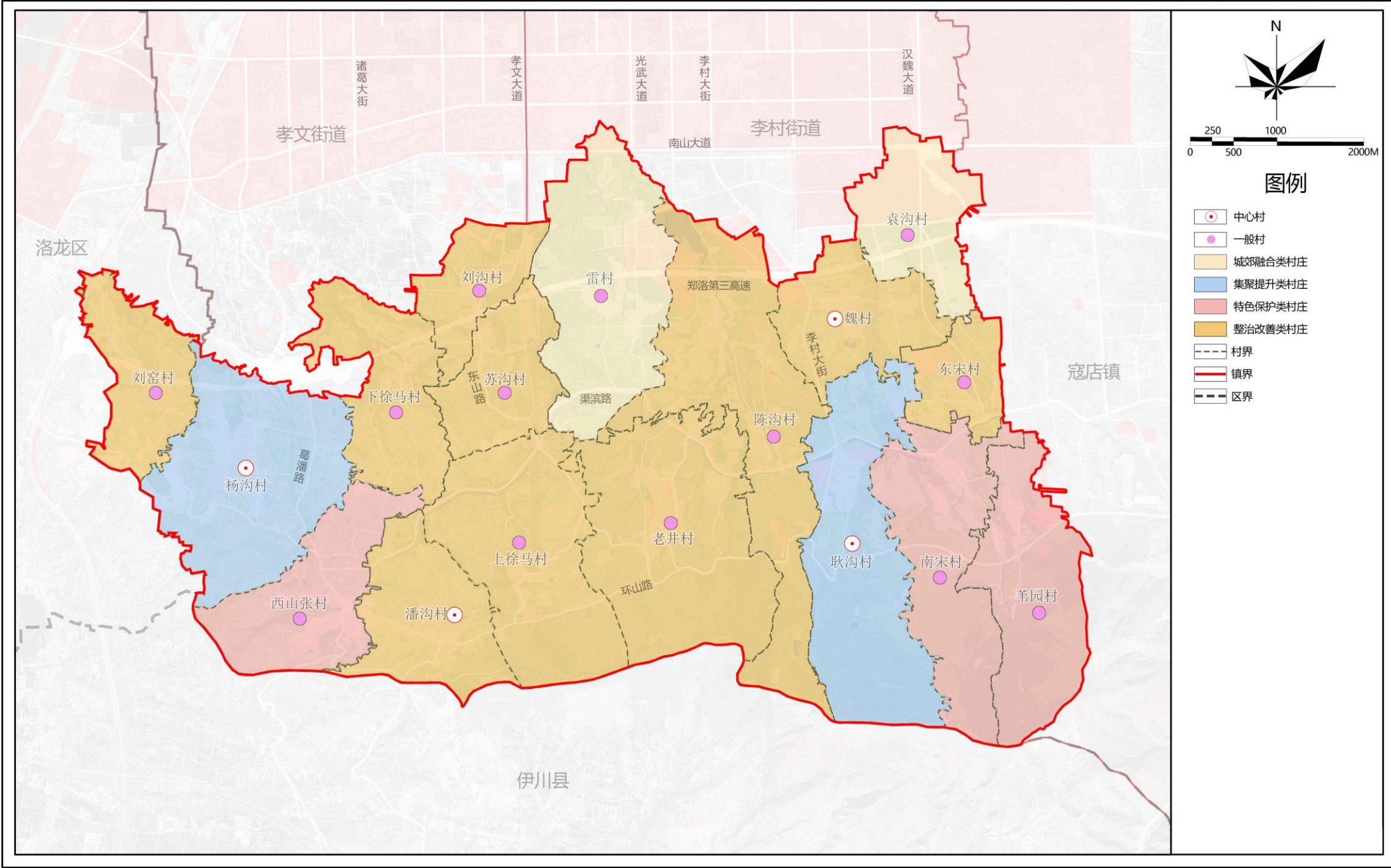
# 洛阳市城乡一体化示范区诸葛镇国土空间总体规划 (2021-2035年)

## 镇域国土空间总体格局规划图



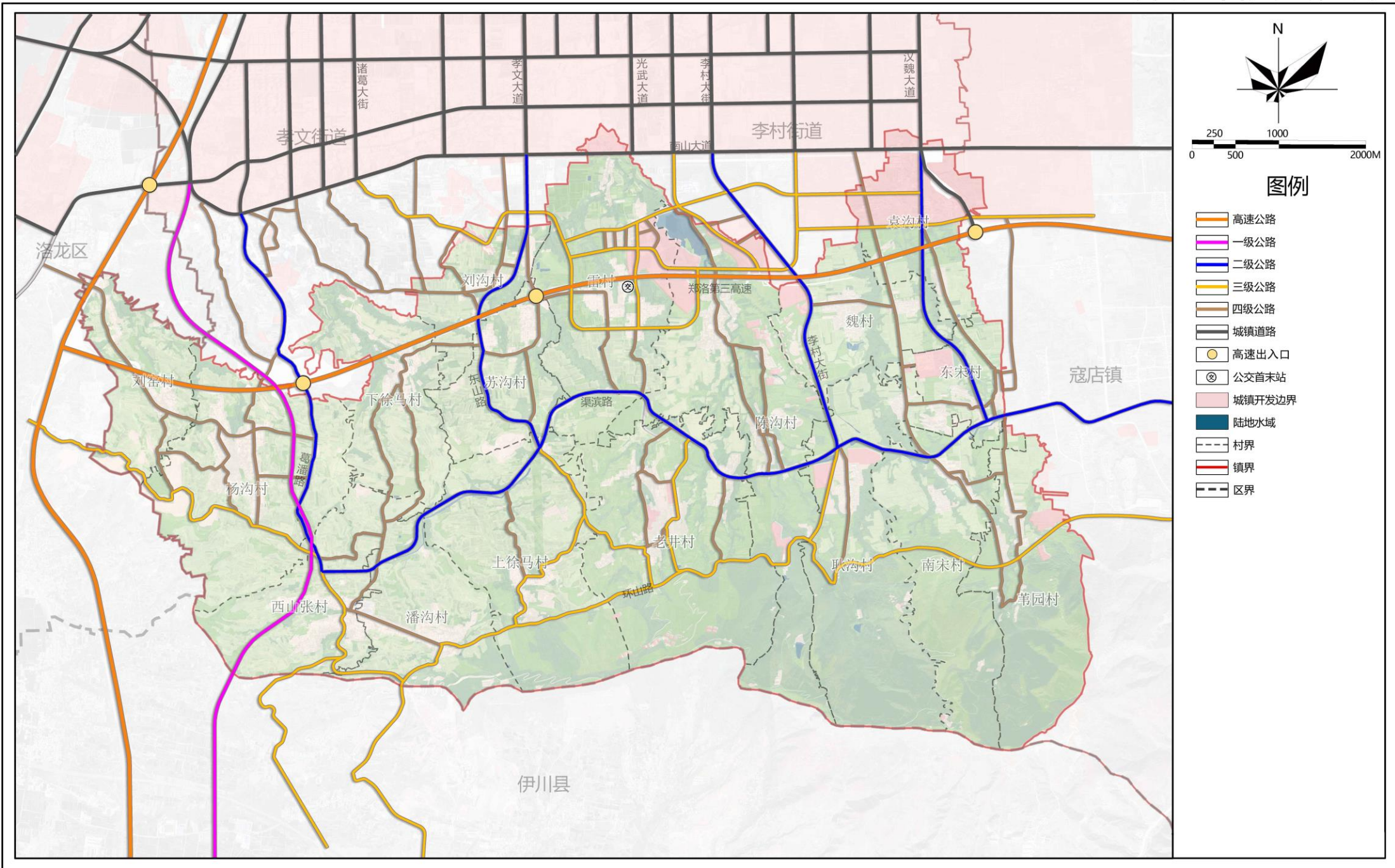
# 洛阳市城乡一体化示范区诸葛镇国土空间总体规划 (2021-2035年)

## 镇域村庄布点规划图

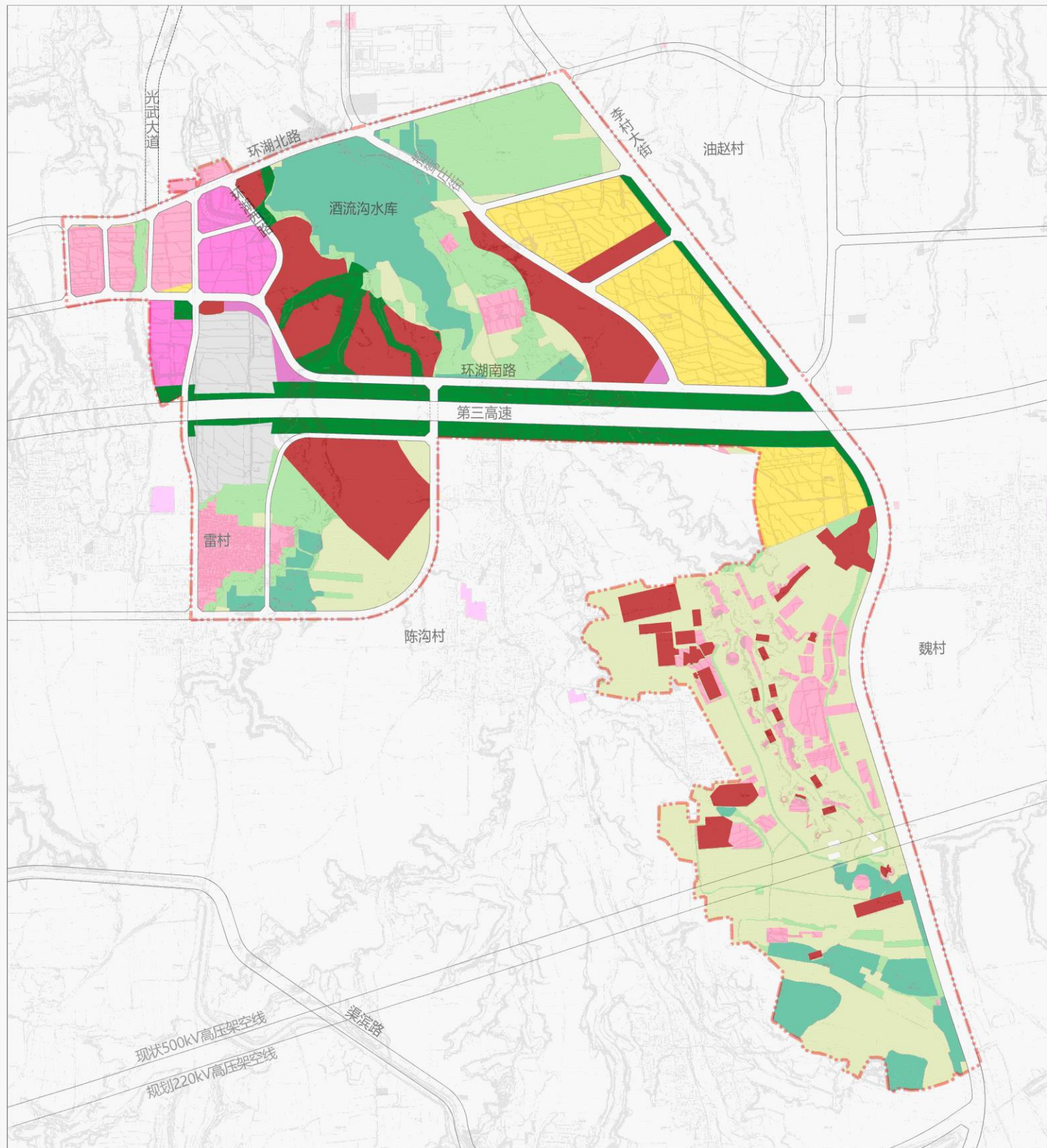


# 洛阳市城乡一体化示范区诸葛镇国土空间总体规划 (2021-2035年)

## 镇域综合交通规划图



# 洛阳市城乡一体化示范区诸葛镇国土空间总体规划 (2021-2035年)



图例

- |  |       |  |       |
|--|-------|--|-------|
|  | 生态控制区 |  | 战略预留区 |
|  | 村庄建设区 |  | 交通枢纽区 |
|  | 林业发展区 |  | 绿地    |
|  | 牧业发展区 |  | 镇区范围  |
|  | 居住生活区 |  | 城市道路  |
|  | 综合服务区 |  |       |
|  | 商业商务区 |  |       |
|  | 绿地休闲区 |  |       |



0 125 250 500 (m)

镇区国土空间规划分区图

