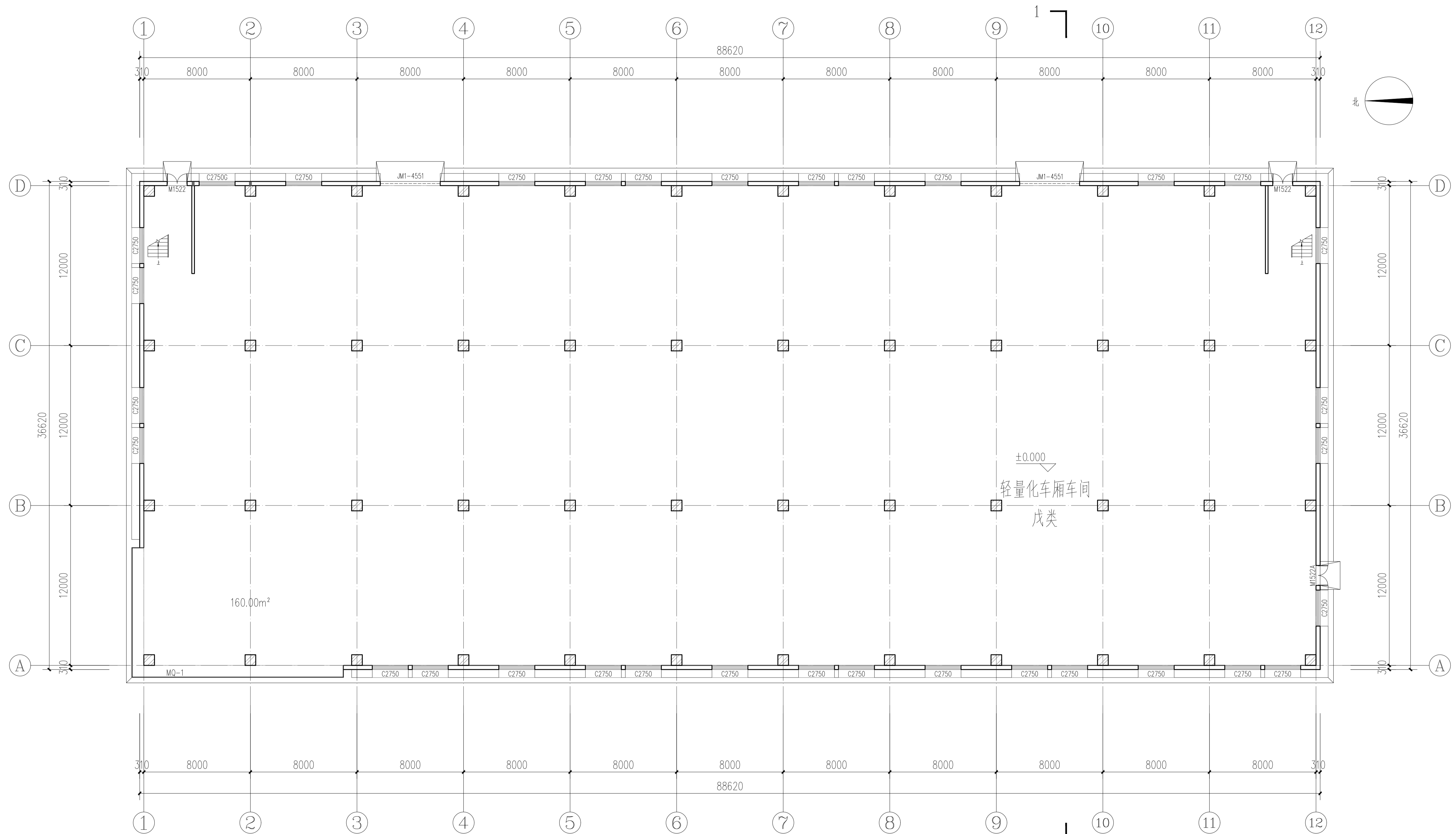




中诚圣苑工程设计有限公司
Zhongcheng Shengyuan Engineering Design Co., Ltd.
建筑行业（建筑工程） 甲级
工程设计专项资质证书 甲级
市政行业（给水工程、排水工程、燃气工程、热力工程） 乙级
证书编号 A201010204



一层平面图 1:150
1、本层建筑面积：3260.31m²

出图章
RELEASE STAMP

注册执业印章
REGISTRATION STAMP

会签栏 OUTLINTER SIGN

建筑	结构	给排水	暖通	电气
项目负责人 PROJECT DIRECTOR	潘亚军	潘亚军		
专业负责人 DISCIPLINE RESPONSIBLE	杜晓荣	杜晓荣		
审定人 AUTHORIZED FOR ISSUE	陈凯清	陈凯清		
审核人 EXAMINE & VERIFY	杜晓荣	杜晓荣		
校对人 CHECKER	郭国锋	郭国锋		
设计人 DESIGNED	刘洪廷	刘洪廷		

建设单位 CLIENT

洛阳金石专用车辆有限公司

工程名称 PROJECT

高端房车生产研发中心项目

子项名称 SUB PROJECT

轻量化车厢车间

图名 DRAWING TITLE

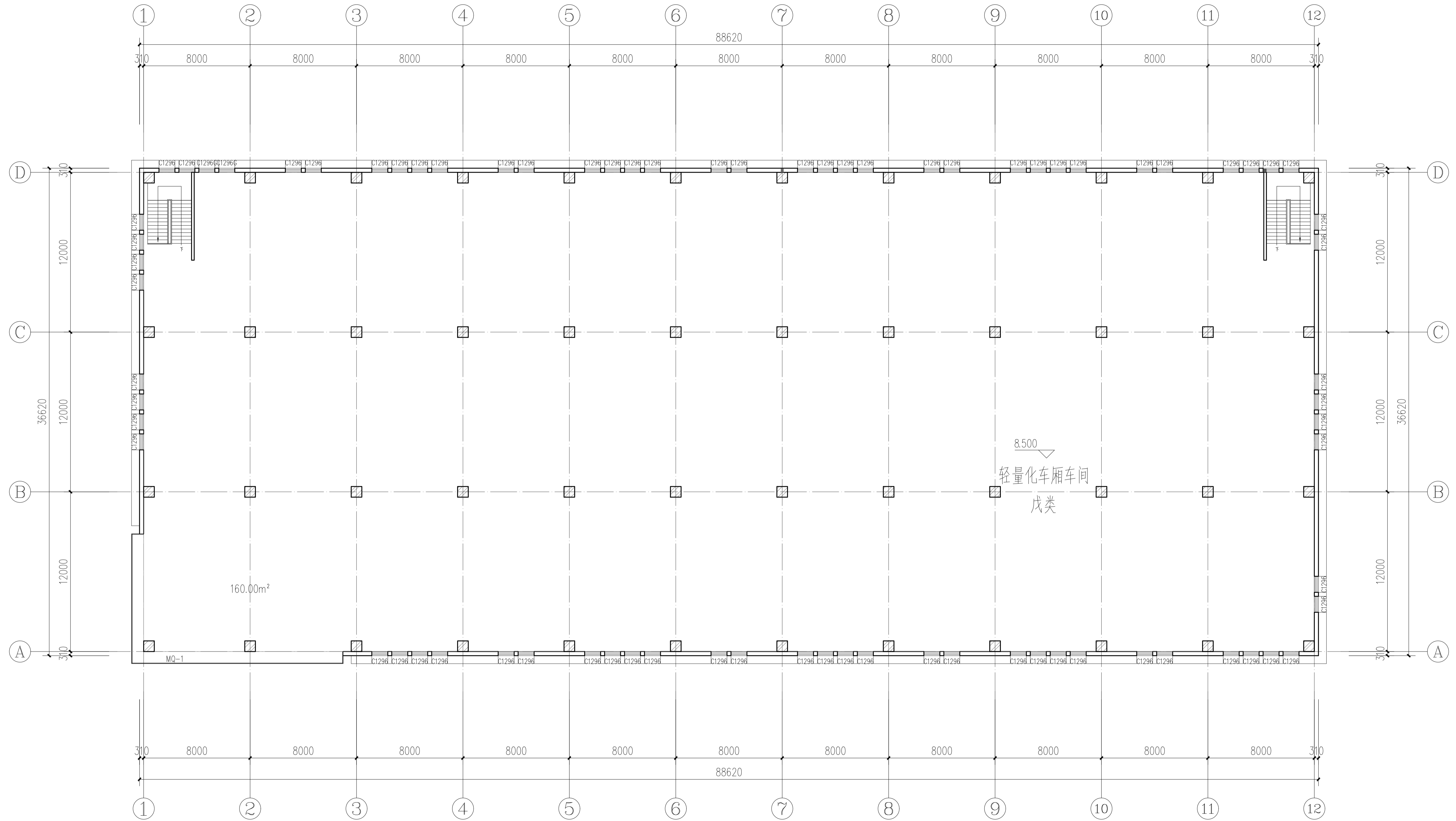
一层平面图

专业 SPECIALTY	建筑	比例 SCALE	1:150
版本 EDITION NO.	A	图号 DRAWING NO.	方案-01
工程号 PROJECT NO.	ZCSY(LY)-24-14		
阶段 STAGE	规划报建		
日期 DATE	2025.09		

(本图须加盖我公司出图章, 否则无效)



中诚圣苑工程设计有限公司
Zhongcheng shengyuan Engineering Design Co., Ltd.
建筑行业（建筑工程） 甲级
工程设计资质证书等级 甲级
市政行业（给水工程、排水工程、道路工程、桥梁工程） 乙级
证书编号 A20101034



二层平面图 1:150

1、本层建筑面积：3260.31m²

出图章
RELEASE STAMP

注册执业印章
REGISTRATION STAMP

会签栏 OUTLINTER SIGN

建筑	结构	给排水	暖通	电气
项目负责人 PROJECT DIRECTOR	潘亚军	潘亚军		
专业负责人 DISCIPLINE RESPONSIBLE	杜晓荣	杜晓荣		
审定人 AUTHORIZED FOR ISSUE	陈凯清	陈凯清		
审核人 EXAMINE & VERIFY	杜晓荣	杜晓荣		
校对人 CHECKER	郭国锋	郭国锋		
设计人 DESIGNED	刘洪廷	刘洪廷		

建设单位 CLIENT

洛阳金石际专用车辆有限公司

工程名称 PROJECT

高端房车生产研发中心项目

子项名称 SUB PROJECT

轻量化车厢车间

图名 DRAWING TITLE

二层平面图

专业 SPECIALTY

建筑

比例 SCALE

1:150

版本 EDITION NO.

A

图号 DRAWING NO.

方案-02

工程号 PROJECT NO.

ZCSY(LY)-24-14

阶段 STAGE

规划报建

日期 DATE

2025.09

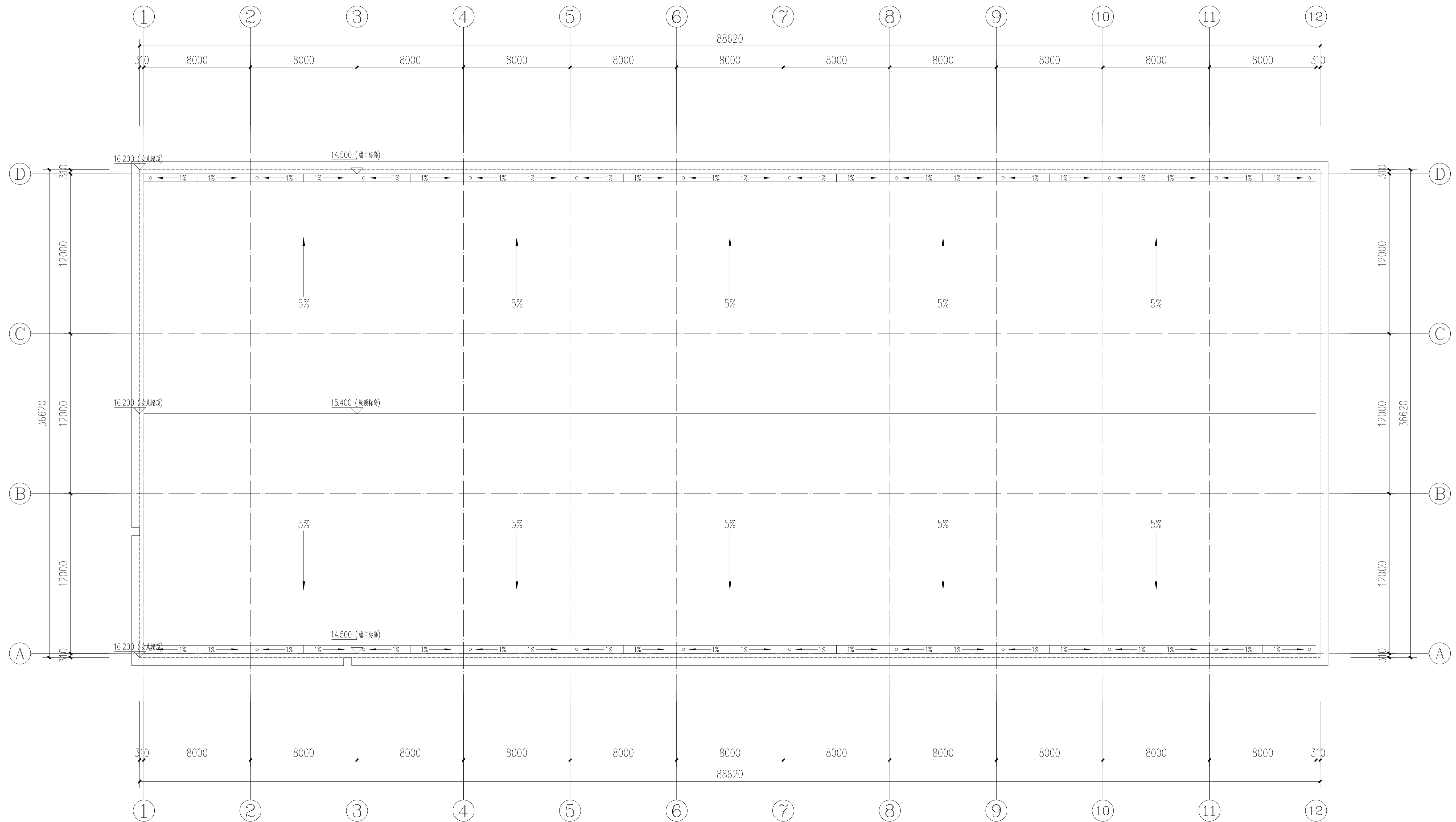
(本图须加盖我单位出图章, 否则无效)



中诚圣苑工程设计有限公司

Zhongcheng shengyuan Engineering Design Co., Ltd.

建筑行业 (建筑工程) 甲级
工程设计资质证书等级
市政行业 (给水工程、排水工程、燃气工程、热力工程) 乙级
证书编号: A201010204



屋顶平面图 1:150

出图章
RELEASE STAMP

注册执业印章
REGISTRATION STAMP

会签栏 OUTLINTER SIGN

建筑	结构	给排水	暖通	电气
项目负责人 PROJECT DIRECTOR	潘亚军	潘亚军		
专业负责人 DISCIPLINE RESPONSIBLE	杜晓荣	杜晓荣		
审定人 AUTHORIZED FOR ISSUE	陈凯清	陈凯清		
审核人 EXAMINE & VERIFY	杜晓荣	杜晓荣		
校对人 CHECKED	郭国锋	郭国锋		
设计人 DESIGNED	刘洪廷	刘洪廷		

建设单位 CLIENT
洛阳豫石星际专用车辆有限公司

工程名称 PROJECT
高端房车生产研发中心项目

子项名称 SUB PROJECT
轻量化车厢车间

图名 DRAWING TITLE
屋顶平面图

专业 SPECIALTY
建筑 比例 SCALE 1:150

版本 EDITION NO. A 图号 DRAWING NO. 方案-03

工程号 PROJECT NO. ZCSY(LY)-24-14

阶段 STAGE 规划报建
日期 DATE 2025.09

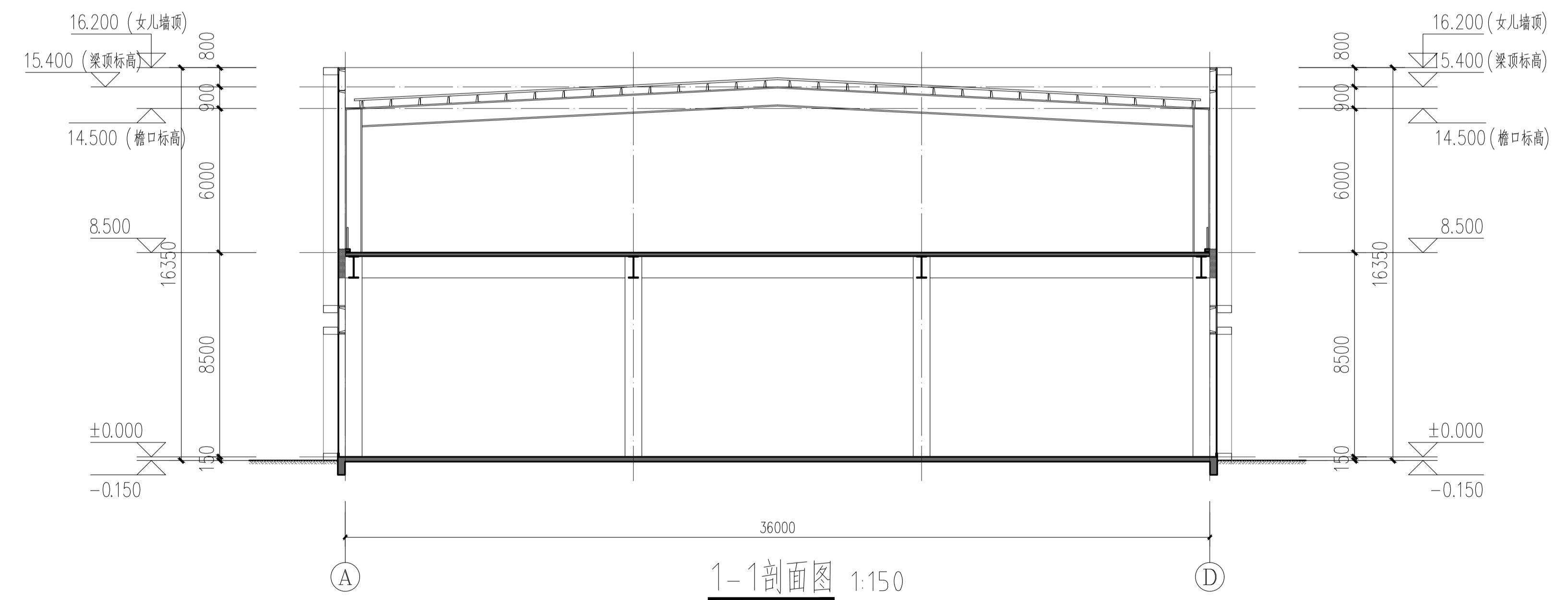
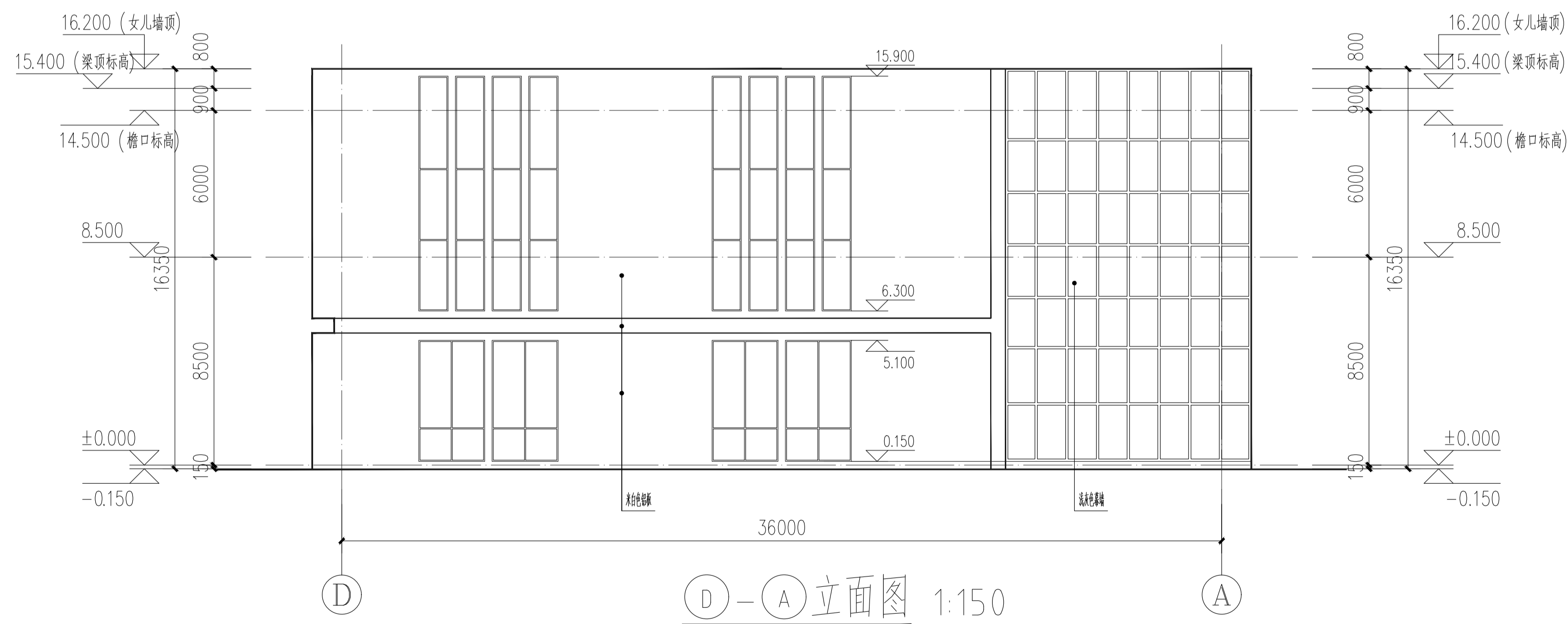
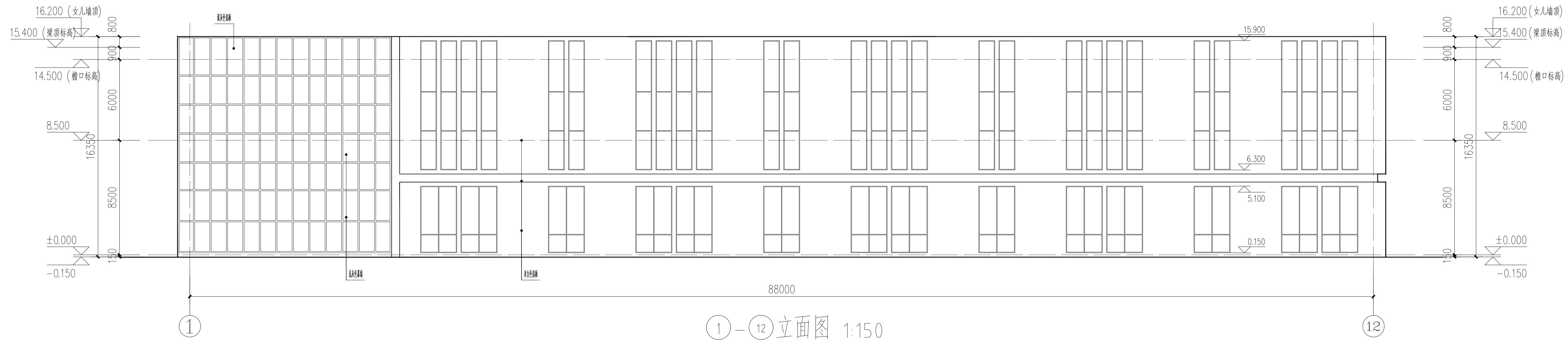
(本图须加盖我公司出图章, 否则无效)



中诚圣苑工程设计有限公司

Zhongcheng Engineering Design Co., Ltd.

建筑行业（建筑工程）甲级
工程设计资质等级证书
建筑行业（岩土工程、排水工程、暖通工程、桥梁工程）乙级
证书编号 A01010204



出图章

RELEASE STAMP

注册执业印章

REGISTRATION STAMP

会签栏 COLLABORATION

建筑	结构	给排水	暖通	电气
----	----	-----	----	----

项目负责人 PROJECT DIRECTOR

潘亚军 潘亚军

专业负责人 SPECIALIST RESPONSIBLE

杜晓荣 杜晓荣

审定人 AUTHORIZED FOR ISSUE

陈凯清 陈凯清

审核人 EXAMINE & VERIFY

杜晓荣 杜晓荣

校对人员 CHECKED

郭国峰 郭国峰

设计人 DESIGNED

刘洪廷 刘洪廷

建设单位 CLIENT

洛阳磐石星际专用车辆有限公司

工程名称 PROJECT

高端房车生产研发中心项目

子项名称 SUB PROJECT

轻量化车厢车间

图名 DRAWING TITLE

立面二、剖面图

专业 建筑 比例 1:150

版本 EDITION NO. A 图号 方案-04

工程号 PROJECT NO. ZCSY(LY)-24-14

阶段 STAGE 规划报建

日期 DATE 2025.09

(本图由中诚圣苑公司出图章, 否则无效)